

Congreso Nacional del Medio Ambiente  
Madrid del 26 al 29 de noviembre de 2018

# El Gestor de movilidad y casos de éxito en la implementación de medidas de movilidad sostenible al trabajo

Albert Vilallonga Ortiz  
Movilidad al trabajo GT-3  
#conama2018



# La gestión de la movilidad en la Universidad Autónoma de Barcelona

- La UAB se encuentra en una zona periférica del área metropolitana de Barcelona **alejada de Barcelona y de los principales núcleos urbanos**
- Una vez se aprobó el plan de movilidad se constituyó una Mesa de movilidad y se designó un **Gestor de movilidad**



The screenshot shows the 'Movilidad y transportes' website for the Universitat Autònoma de Barcelona (UAB). The main heading is '¿Cómo llegar a la UAB?'. Below this, there are three main navigation options: 'Caminando' (Walking), 'En bicicleta' (By bicycle), and 'En autobús' (By bus). A central search interface allows users to input their starting point and destination, with a map showing the route. To the right, there are icons for 'En tren' (By train), 'En coche y moto' (By car and motorcycle), and 'Accesibilidad' (Accessibility). The page is divided into several content blocks: 'Ventajas de la movilidad sostenible' (Benefits of sustainable mobility), 'Noticias y novedades' (News and updates), 'La movilidad en la UAB' (Mobility at UAB), and 'Movilidades' (Mobilities). There are also promotional banners for a bicycle subsidy, a video contest, and a 'MUEVETE POR LA UAB' campaign.

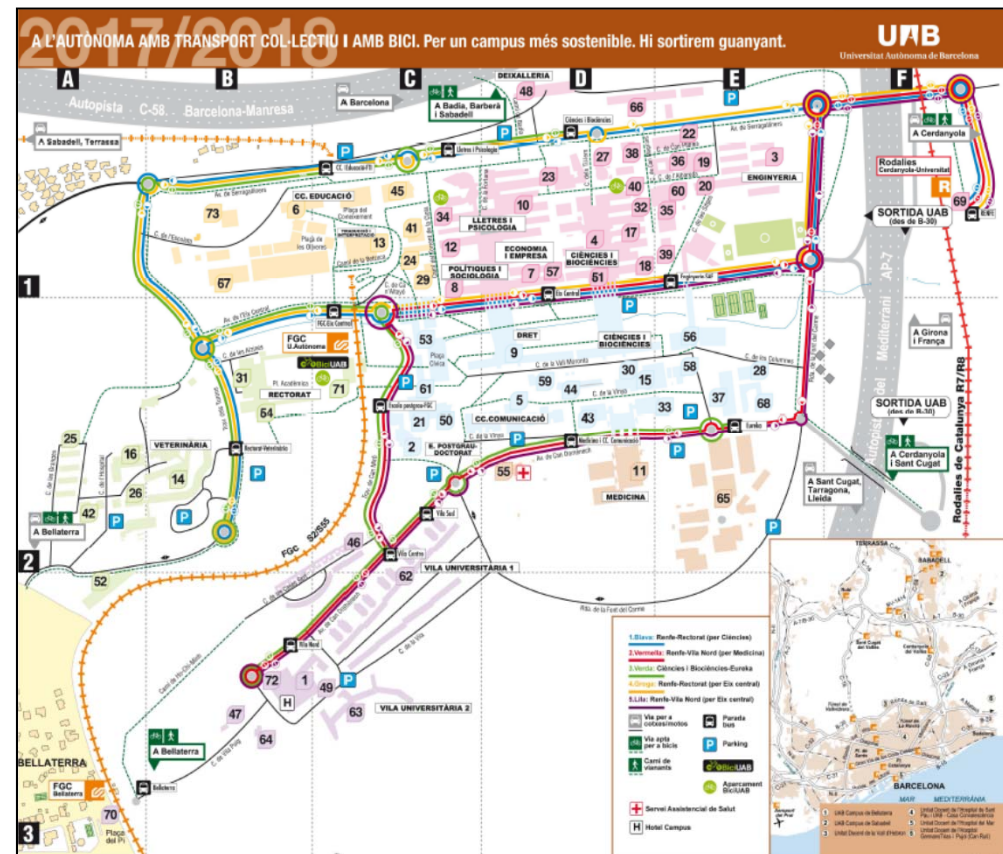


# La gestión de la movilidad en la Universidad Autónoma de Barcelona

- Se **desvió la infraestructura ferroviaria** para dar un mejor servicio a la universidad
- Se han implantado **5 líneas de autobús** internas y de conexión con FGC y Cercanías



- Trazado original
- Trazado desviado
- Estación UAB





La gestión de la movilidad en la Universidad Autónoma de Barcelona

➤ En el marco del programa BiciUAB en la estación central de tren se localizó **“La oficina de la bicicleta”**

- ✓ Aparcamiento cerrado de bicicletas
- ✓ Alquiler y venta de bicicletas y accesorios
- ✓ Servicio de reparación y autoreparación de bicicletas
- ✓ Formación básica de mecánica y seguridad vial

➤ Se han mejorado los itinerarios a pie y en bicicleta y se actuado **contra la indisciplina en el aparcamiento**







## Estrategia global de movilidad sostenible en Colruyt

- Dentro del proyecto **Bike to work** la empresa pone a disposición de los trabajadores una flota de bicicletas convencionales y eléctricas a para sus desplazamientos al trabajo y les **ofrece una subvención** por km recorrido
- En la estación de tren más cercana a la central, la empresa tiene un **servicio de préstamo de bicicletas**
- **El transporte público es gratuito** para los trabajadores y han implantado medidas de organización del trabajo





## Estrategia global de movilidad sostenible en Colruyt

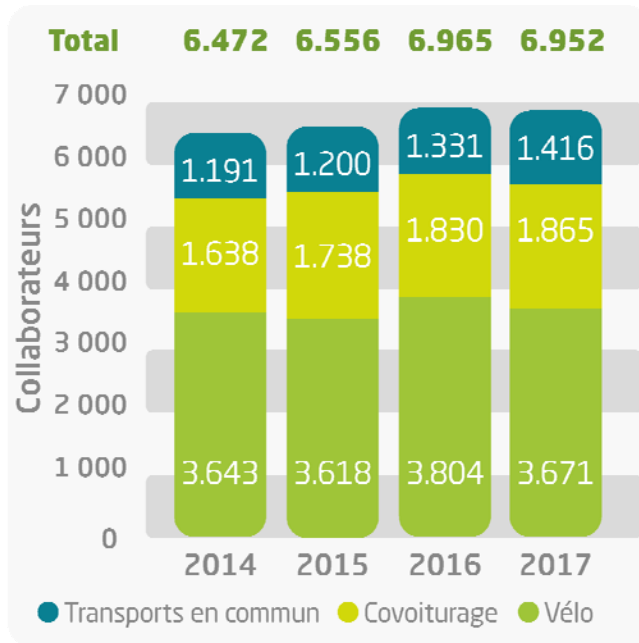
- Más de **1.900 trabajadores comparten coche**. Se garantiza el viaje de vuelta y se reserva plaza de estacionamiento cerca de la entrada de personal. En la central la ocupación promedio por vehículo es de **2,6**
- El “**autobús oficina**” hace el recorrido de Gante a la central en Halle (60 km.). Está **equipado** para poder trabajar y cuenta un espacio para reuniones. **El tiempo de viaje es remunerado**





## Estrategia global de movilidad sostenible en Colruyt

- Para avanzar en la movilidad sostenible al trabajo se contrató un **Gestor de movilidad**
- En 2010 se desplazaban en modos sostenibles 2.200 trabajadores. En 2017 lo hacen 7.000, **1 de cada 4 empleados**



Offres d'emploi internes | Ma carrière | Contactez-nous | NEDERLANDS

COLRUYT GROUP

Accueil | Offres d'emploi | À propos | Questions fréquentes

HOME | OFFRES D'EMPLOI | COORDINATEUR MOBILITÉ COLRUYT GROUP

Retourner aux résultats de la recherche

Offres d'emploi

**Coordinateur mobilité Colruyt Group People & Organization**

Montrer le lieu sur la carte

Bus-bureau, vélos d'entreprises, covoiturage, bureaux régionaux : Colruyt Group encourage ses collaborateurs à adopter des modes de transport durables. En tant que coordinateur mobilité, vous développez notre stratégie en matière de mobilité des collaborateurs et proposez des solutions concrètes.

Qu'il soit question des trajets entre le domicile et le lieu de travail ou des déplacements professionnels, Colruyt Group encourage ses collaborateurs à pratiquer la mobilité durable. En tant que coordinateur mobilité, vous êtes notre expert en matière de mobilité des collaborateurs. Vous développez votre savoir-faire, partagez vos idées en interne et peaufinez notre stratégie dans le domaine. Vous traduisez également cette politique en matière de mobilité dans des solutions concrètes pour nos collaborateurs.

Qu'attendons-nous de votre part ?

- Vous élargissez notre offre de solutions de mobilité alternative.
- Vous assumez la gestion de ces solutions (sur les plans pratique, juridique et fiscal).
- Vous sensibilisez nos collaborateurs à l'utilisation de ces moyens.
- Vous établissez des règles visant à limiter le nombre de déplacements.
- Vous analysez les résultats au niveau du groupe et des entreprises.
- Vous contactez les autorités compétentes pour les dossiers de mobilité, en vous focalisant sur la mobilité des collaborateurs.
- Vous êtes l'ambassadeur de notre politique en matière de mobilité, au sein de l'entreprise comme à l'extérieur de celle-ci.

Le département People & Organization a en charge la politique et la gestion du personnel pour tout notre groupe.

Travailler chez People & Organization

Postulez maintenant





## Gestión del aparcamiento en el aeropuerto de Ginebra

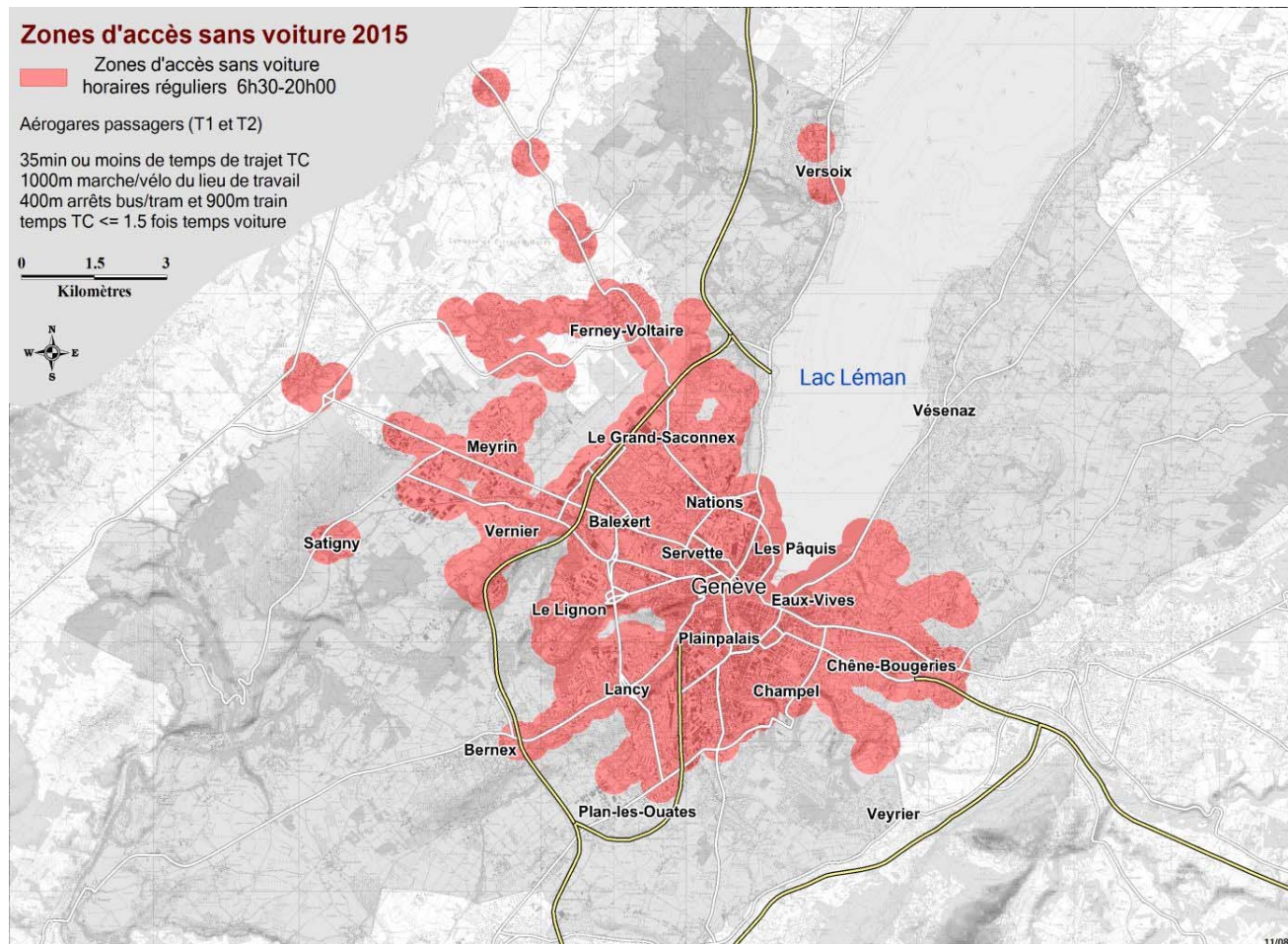
- Con la renovación de la concesión del aeropuerto, la empresa concesionaria (AIG) tuvo que comprometerse a **mejorar la calidad del aire**. Por ello, impulso y lidero un **Plan de desplazamientos inter-empresas (PDIE)**
- AIG pone a disposición de las empresas a **dos gestores de movilidad** con dedicación a tiempo completo.
- La oferta de transporte público es de 7 líneas de autobús, un tranvía y otra de tren. Los trabajadores tienen **descuentos en el abono** de transporte público
- La principales actuaciones en movilidad sostenible se **financian con la recaudación del aparcamiento**





# Gestión del aparcamiento en el aeropuerto de Ginebra

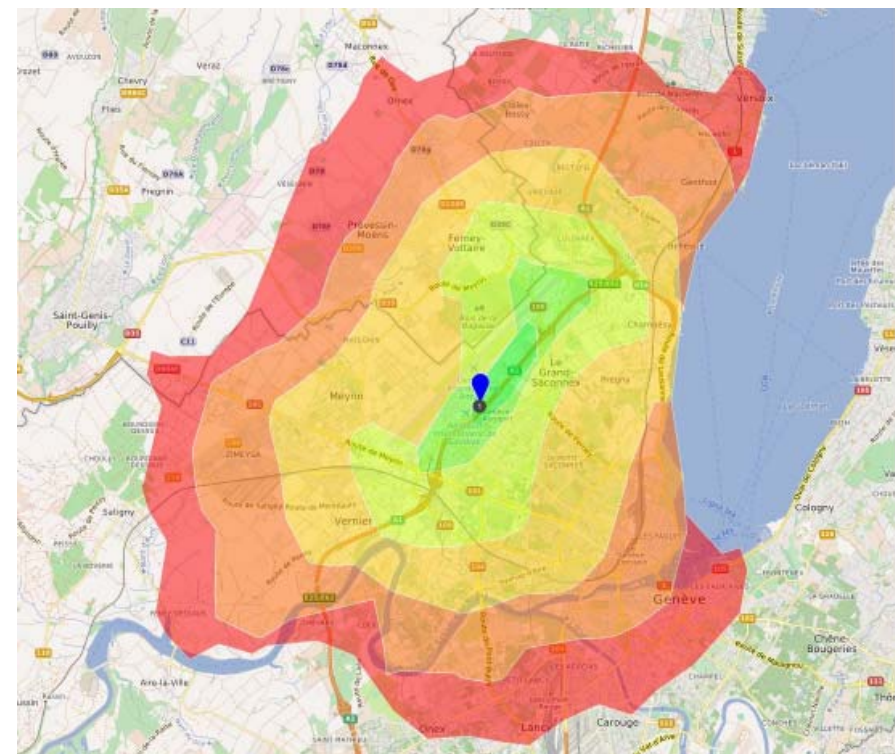
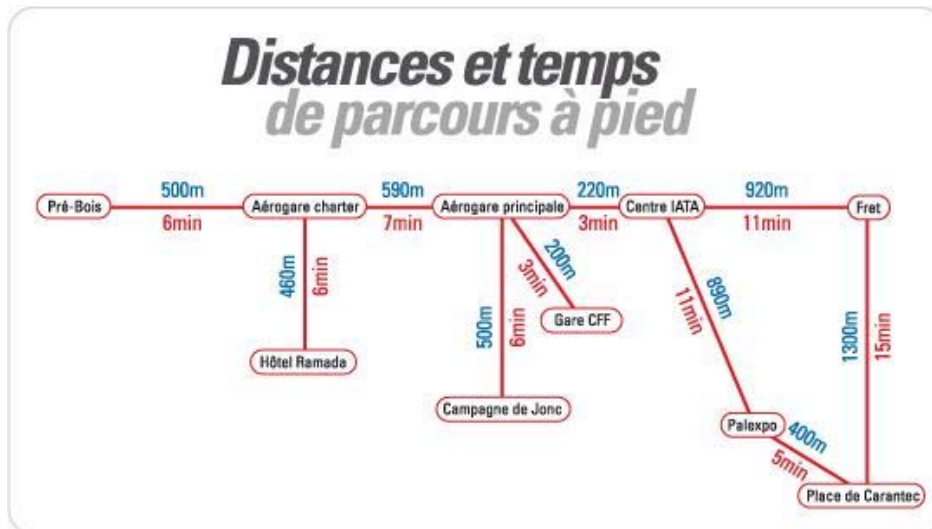
➤ Zonas *Ecomobile* con **restricción en el aparcamiento** de los trabajadores (36%)





Gestión del aparcamiento en el aeropuerto de Ginebra

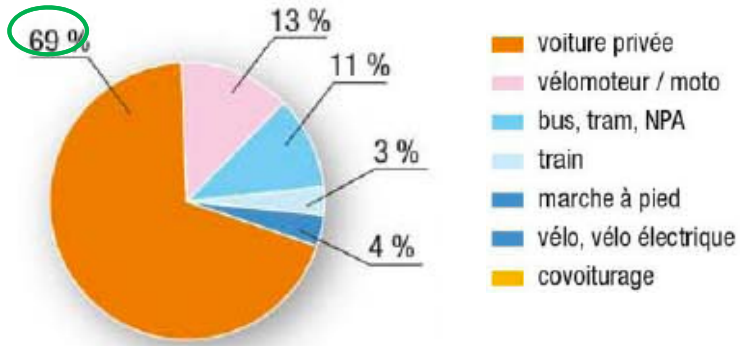
- Se van desarrollando **nuevas actuaciones en movilidad sostenible**: a pie, bicicleta, buses lanzaderas nocturnos, coche compartido...
- **Mapas de itinerarios y tiempos de desplazamiento en bicicleta y a pie**



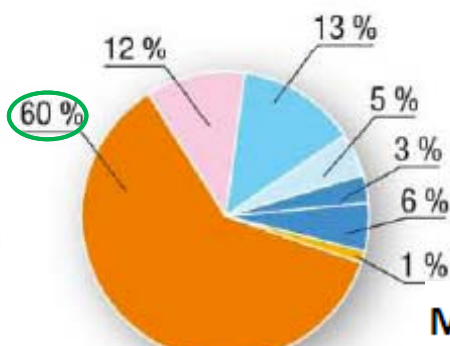


Gestión del aparcamiento en el aeropuerto de Ginebra

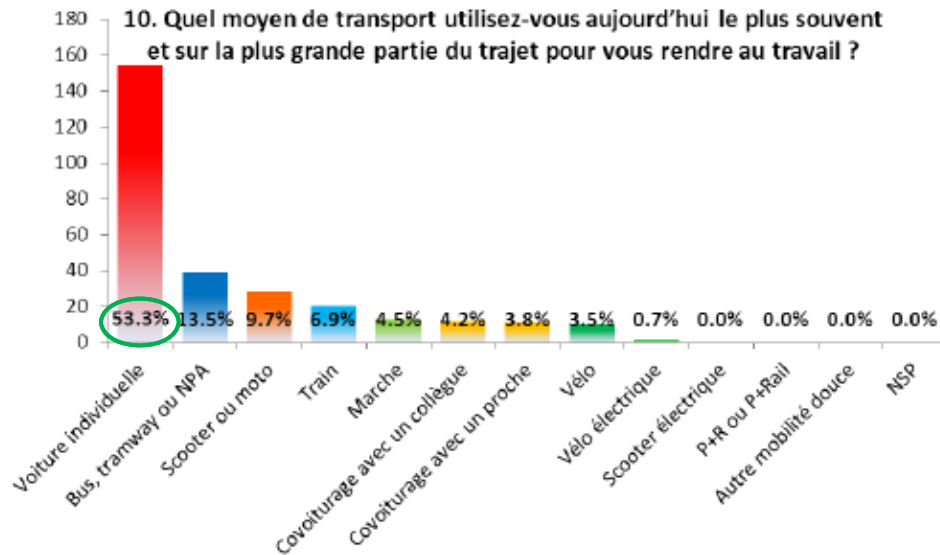
2000



2007

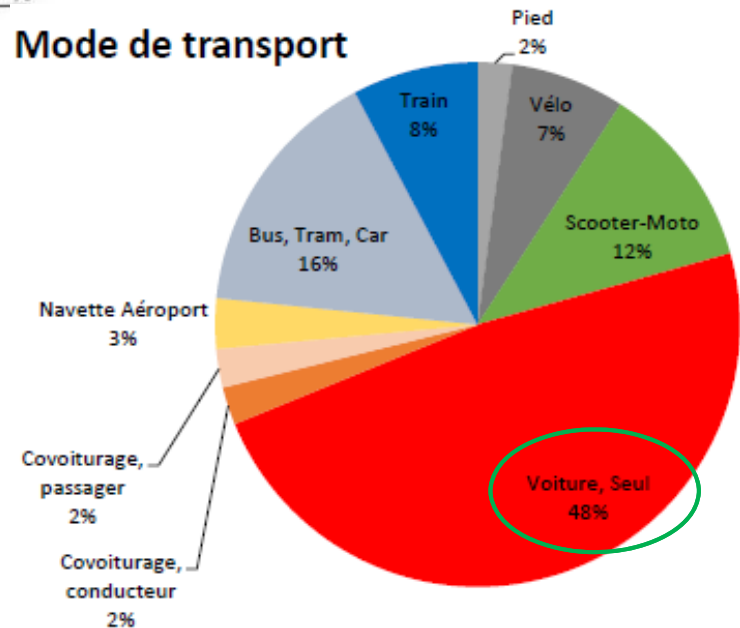


2011



2017

Mode de transport





¡Gracias!

#conama2018